



QIII unterschätzt? Großkunden verloren? Marktanteil eingebüßt? Überschuss und obsoleete Bestände?

## Dauerbrenner Planungslücken

Wer kennt das nicht? Lücken im Informations- und Planungsprozess! Sie verursachen eine fehlerhafte und unstrukturierte Kommunikation zwischen allen Bereichen der Supply Chain. Unternehmen können ihre Organisation nicht rechtzeitig mit den aktuellen Planungsdaten versorgen, die Prognosequalität wird beeinträchtigt und langfristig kann das der Geschäftsentwicklung schaden. Die Lösung: Echtzeit-Planung in einer integrierten Planungsumgebung IBP (Integrated Business Planning).

### Defizite heutiger Supply Chain Planungslösungen

In vielen heutigen Supply Chain Planungsumgebungen existieren Defizite, die die Effizienz des Planungsprozesses und die Planungsqualität beeinträchtigen. Einerseits sind zu viele Spreadsheets und Insellösungen in den Sales & Operations Planning Prozess involviert, andererseits kooperieren die einzelnen Abteilungen zu wenig miteinander und es mangelt an durchgängigen Informationsflüssen. Das hat zur Folge, dass teilweise mit veralteten Absatz- und Finanzplänen gearbeitet wird und somit Nachfrageänderungen keine sofortige Auswirkung auf die Produktionsplanung haben.

Die Leistungsfähigkeit der Planung leidet oftmals darunter, dass mehr Zeit als erwartet zum Aufbau der Daten benötigt wird, aggregierte Informationen nicht detailliert werden können und Simulationen bzw. Vergleiche von Szenarien zu komplex und aufwändig sind.

In der Konsequenz trifft das Management Planungsentscheidungen auf der Basis veralteter Daten, ohne Berücksichtigung der Supply-Chain-Restriktionen und der Rentabilität. Ein leider weitverbreitetes Symptom.

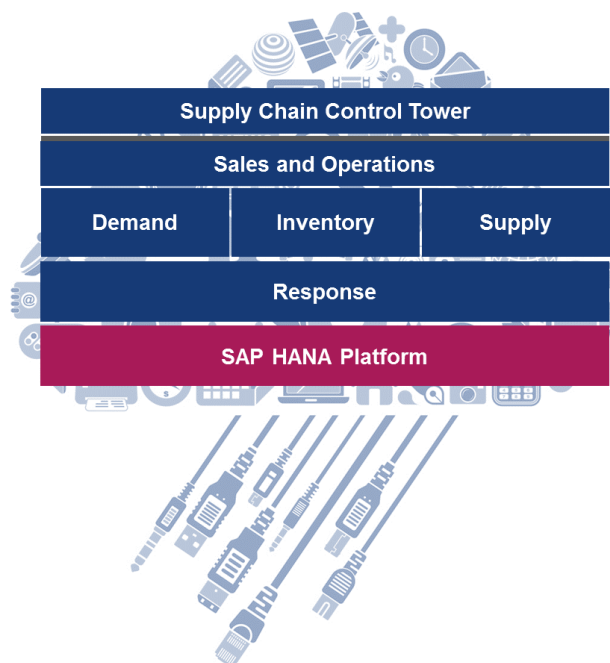
### Was ist "Integrated Business Planning"?

Die nächste Generation der SAP Planungsinstrumente heißt "Integrated Business Planning" (IBP) powered by SAP HANA. Sie bietet Echtzeit-Planung in einer integrierten Umgebung und sorgt für einen nahtlosen Übergang zwischen der Nachfrage und den darauf abgestimmten Plänen für Logistik, Produktion und Beschaffung.

- In einem einzigen, ganzheitlichen Datenmodell aus Absatz-, Supply Chain- und Finanzdaten lassen sich Pläne in jeder Granularität und Dimension erstellen.
- Funktionen für Simulationen und Planungsszenarien unterstützen rasche Entscheidungsprozesse.
- Zusätzlich stehen vorkonfigurierte und web-basierte Analyse-Werkzeuge, Kontrollfunktionen und eine umfangreiche Kollaborationsplattform zur Verfügung. Dadurch werden maximale Transparenz und Effizienz in der Planung sichergestellt.

Die integrierte Anwendungs-Suite deckt alle Planungsprozesse ab und kann vollintegriert mit den SAP ERP Systemen eingesetzt werden.

# SAP INTEGRATED BUSINESS PLANNING



## Supply Chain Control Tower...

... stellt einen aktuellen Überblick auf die gesamte Supply Chain dar und liefert aussagekräftige Analysen mit aggregierten bzw. disaggregierten Plandaten und Business Scorecards. Verknüpft mit Werkzeugen zum Ausnahmen-Management fokussiert er sich auf die wichtigen Entscheidungen.

## Sales & Operations Planning

... ermöglicht in einem integrierten Planungsprozess den Abgleich der gewünschten Absatz- und Finanzziele mit der Produktionskapazität. Dazu bietet es umfangreiche Funktionen zur Szenarienmodellierung und Unterstützung der unternehmensinternen Zusammenarbeit.

## Demand Planning ...

... unterstützt Unternehmen mit einem Prognoseprozess, in dem neben langfristigen Bedarfsprognosen auch kurzfristige Bedarfssignale wie tägliche Schwankungen („Demand-Sensing“) berücksichtigt werden. Dieses Modul umfasst statistische Prognosemethoden, Analysen, Konsensplanung und (langfristige) statistische Modellierungen.

## Supply Planning ...

... erstellt einen mehrstufigen Produktionsplan, der Bedarfe und Produktionskapazitäten gegeneinander abgleicht, und bietet Ihnen die Möglichkeit „Was wäre wenn“-Szenarien in der Produktionsplanung zu vergleichen.

## Inventory Planning

... verwendet zum Aufbau einer optimalen Supply Chain Netzwerk- und Lagerbestandsplanung einen dynamischen statistischen Ansatz, gekoppelt mit Szenario-Analysen.

## Response Planning

... generiert einen kurz- bis mittelfristigen Lieferplan, der priorisierte und kategorisierte Bedarfe verwendet, um Produktallokationen, Terminpläne und Verfügbarkeitszusagen (ATP) bestmöglich zu kombinieren.

## Fokus: Sales & Operations Planning (S&OP)

IBP liefert abteilungsübergreifende S&OP Funktionen und Prozesse um Bestände, gewünschte Servicegrade und Profitabilität gegeneinander abzugleichen. Es unterstützt bei der Erstellung von transparenten Business-Plänen für Ertrags- und Marktanteilsanalysen. Ein effektiver Ausgleich von Angebot und Nachfrage hilft, die gewünschten Finanzziele zu erreichen. Und eine schnellere, agile Planung und genauere Prognose ermöglicht letztlich aussagekräftiges Feedback an den Kunden und in Folge termingerechte Lieferungen.

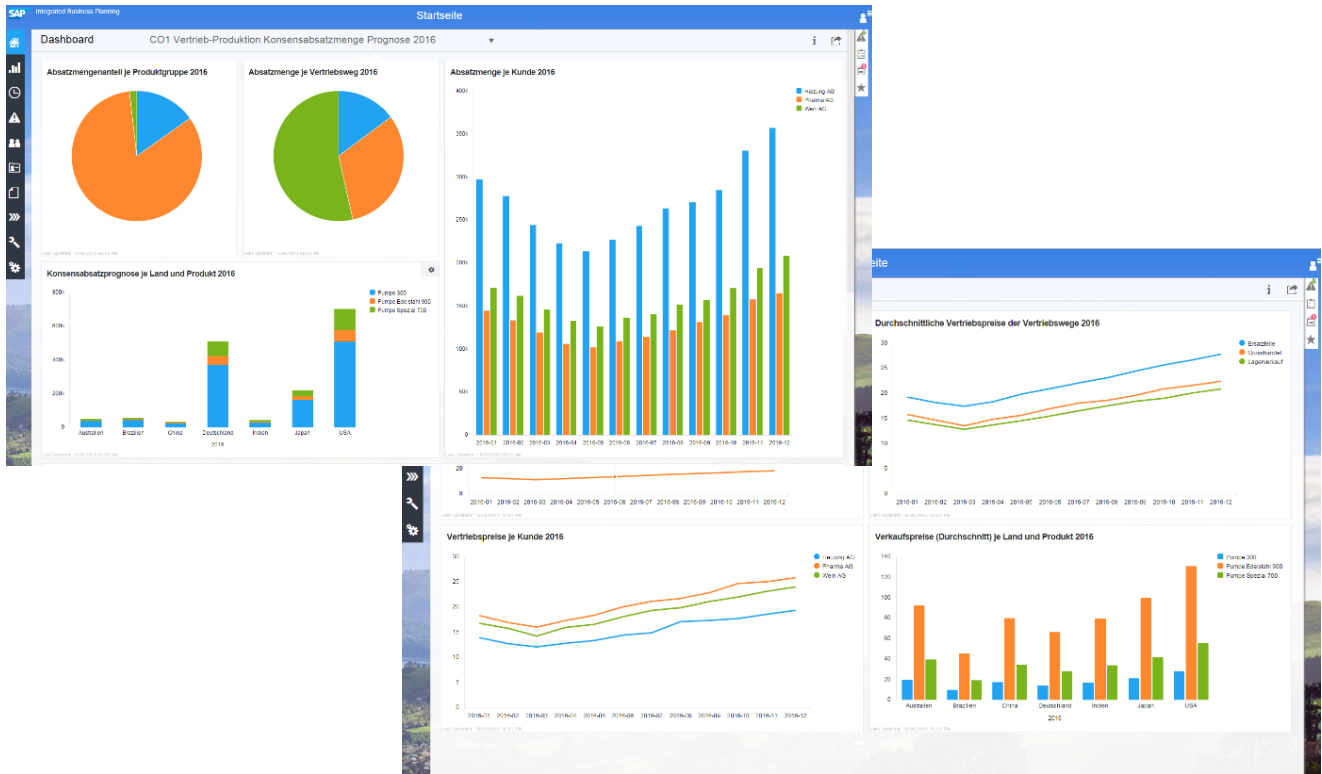
Das einheitliche Datenmodell unterstützt die taktische und operative Planung in Echtzeit auf allen Ebenen der Aggregation und Dimensionen wie Nachfrage, Angebot und Lieferkette.

Die interaktive Simulation und Szenarien-Analyse verwendet das konsistente S&OP Datenmodell um rasche Entscheidungen zum Ausgleich von Angebot und Nachfrage treffen zu können.

Die integrierten Funktionen für die unternehmensinterne Zusammenarbeit (SAP JAM) ermöglichen eine durchgehende Planung und gemeinsame Entscheidungsfindung, bei der alle Entscheidungsträger in der gesamten Organisation eingebunden werden.



# SAP INTEGRATED BUSINESS PLANNING



SAP Integrated Business Planning: Planer-Dashboard

## Szenarien

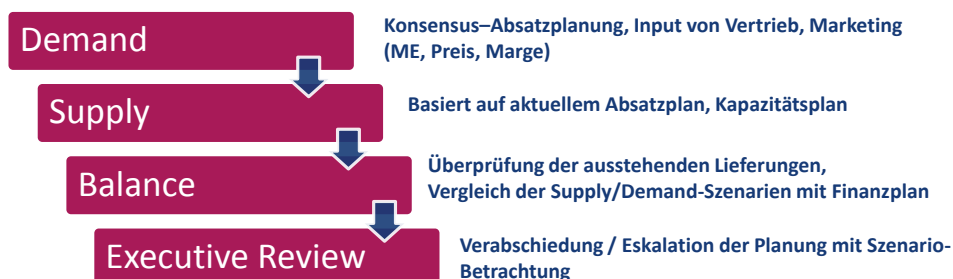
*IBP ist mehr als klassisches S&OP*

Viele Unternehmen, die nur einen einfachen produktzentrierten S&OP Ansatz verfolgen, erzielen nicht die notwendige Planungsqualität denn sie verlieren oftmals wichtige Betrachtungsebenen. Mit einem vollständigem Integrated Business Planning-Ansatz können Organisationen ihre verschiedenen Szenarien und die daraus resultierenden Supply Chain- und Finanzeffekte durchgängig analysieren und ihr Unternehmen anhand dieser strategischen Vorgaben führen.

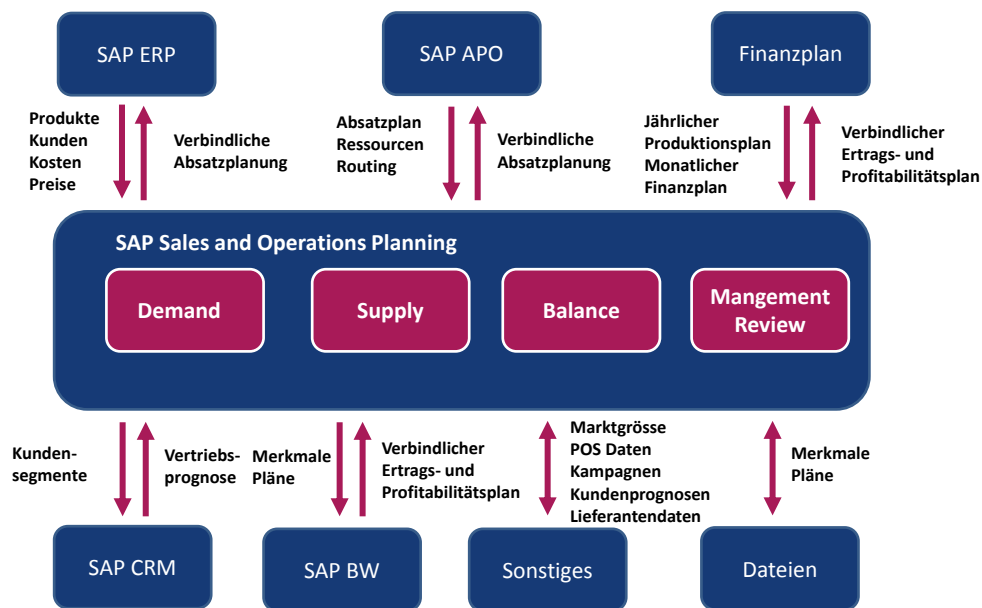
## Technologische Vorteile

- Mit der SAP HANA In-memory Technology können auch sehr große Planungsmodelle und Bedarfsprognosen in kurzer Zeit erstellt werden.
- Das HANA Cloud Interface (HCI) gewährleistet eine sichere Integration von On-Premise Anwendungen in die IBP Cloud. Es ermöglicht das automatisierte Laden von Daten aus multiplen Quellsystemen.
- Mit der Planungsoberfläche in Microsoft Excel® hat der Endanwender eine vertraute Anwendungsumgebung, die ohne großen Schulungsaufwand implementiert werden kann.

## Typischer S&OP Prozess



# SAP INTEGRATED BUSINESS PLANNING



Daten- und Prozessintegration in SAP IBP

## Unser Beratungsangebot – CONSILIO Beratungsbausteine für SAP Integrated Business Planning

### SCM Strategie: Ist die SAP Lösung für Sie geeignet? Wie könnte eine IBP Roadmap aussehen?

Wir führen für Sie ein Business Assessment durch – gemeinsam mit dem Fachbereich und der IT. Wir zeigen Ihnen die Vorteile von SAP IBP, beraten Sie branchenorientiert über Einsatzszenarien und den integrierten SCM-Prozessen.

SAP Integrated Business Planning versus SAP APO? Wir kennen beide Systemwelten. Wir unterstützen Sie bei der Entscheidungsfindung für oder gegen die neue SAP cloud-basierte Supply Chain Planning Suite und erstellen für Sie eine Roadmap, in der die folgenden Entscheidungsfaktoren berücksichtigt werden:

- Was, wann, warum implementiert wird
- Prozessanalyse, Entwicklungspotentiale und Business Prozess Redesign Ihrer Organisation
- Kosten-/Nutzenanalysen, Business Cases

### Proof-of-Concept / Machbarkeitsanalyse und Rapid Prototyping

Wir haben ein SAP IBP Starter-Paket aufgebaut, auf dem Sie mit unserer Begleitung einen umfassenden Eindruck von den Möglichkeiten gewinnen können. Wir bilden für Sie innerhalb kürzester Zeit eine Machbarkeitsanalyse mit einer Auswahl Ihrer Kennzahlen, Planungssichten und Analysen in einen SAP IBP Prototyp ab. Damit können Sie

Ihre Planungsprozesse im Rahmen eines Business Blueprints schnell verifizieren.

### Transformation und Implementierung

Mit unseren bestehenden Vorlagen, Best Practices und Werkzeugen beschleunigen wir Ihre Lösungsimplementierung und stellen eine durchgehend hohe Lösungsabdeckung sicher.

Wir entwickeln für Sie eine Migrationsstrategie Ihrer bestehenden Planungsanwendungen und führen die Datenmigration durch. Mit unserer umfassenden Erfahrung in SAP ERP und SAP APO können wir auch nahtlose Schnittstellen zu SAP IBP mit Verwendung des SAP HANA Cloud Interface entwerfen und implementieren.

### Service und Application Management

Nach der Implementierung begleiten und unterstützen wir Sie im laufenden Betrieb auf allen technischen und betriebswirtschaftlichen Ebenen. Unser CONSILIO AMS Team stellt den Support Ihrer Anwender im First, Second und Third Level sicher, unterstützt Ihren technischen Support und Ihr Application Management. Wir überwachen Schnittstellen zu SAP ERP und APO Systemen und führen regelmäßige Daten- und Performanceanalysen durch.

**Mit uns in sicheren Händen.**

**CONSILIO IT-Solutions GmbH**  
SAP SCM Excellence