



# DATA TRANSFER

## TOOLGESTÜTZTE MIGRATION VON APO NACH S/4HANA

Mit der CONSILIO Add-on Lösung zur APO Migration lassen sich Daten aus dem ERP direkt nach S/4HANA migrieren. Bei der Überführung wird die Ausfallzeit der Systeme ohne Störung des laufenden Betriebs auf ein Minimum reduziert. Die Lösung unterstützt in jeder Anwendersituation und bedient alle anstehenden Transformationsszenarien.

Im Gespräch mit Wolfgang Unkauf,  
Geschäftsführer Technologie & Organisation der CONSILIO GmbH

### **Wann braucht ein Unternehmen ein Tool zur APO Migration?**

„Die Ausgangssituation lässt sich folgendermaßen darstellen: Das Unternehmen betreibt ein klassisches APO-System im Side-by-Side-Ansatz, das bedeutet, dass neben dem APO- ein ERP-System genutzt wird. Nun möchte das Unternehmen auf S/4HANA umsteigen. S/4 hat ja den Charme, dass es das PP/DS embedded im S/4 System schon mitbringt. Das wiederum bedeutet, dass das Unternehmen für die Nutzung der Funktionalitäten des PP/DS kein weiteres, separates System mehr braucht.

Unabhängig davon, ob der Umstieg auf S/4 über einen Greenfield- oder Brownfield-Ansatz erfolgt, also sprich, ob ein bestehendes System ein Upgrade erfährt oder ein neues System eingesetzt wird, müssen LiveCache- und APO-Daten, die bisher im APO waren in das S/4 System migriert werden. Und hierfür gibt es bis heute kein Standard-Tool. Zwar ist bei SAP ein Prototyp in Vorbereitung, es ist jedoch davon auszugehen, dass auch langfristig keine Out-of-the-box-Lösung für die APO-Migration zur Verfügung stehen wird.“

### **Welche Möglichkeiten hat ein Unternehmen, wenn ihm kein Migrations-Tool zur Verfügung steht?**

„Wenn ein Upgrade durchgeführt wird, dann können die Daten über eine sogenannte Re-Integration, die in etwa dem Neuaufbau des LiveCache entspricht, übernommen werden. Dieses Vorgehen hat jedoch den Nachteil, dass je nach Datenlage sehr lange Laufzeiten entstehen. Ursprüngliche Plantermine können durch eine Neuterminierung verloren gehen und Planversionen, die im APO enthalten waren, ggf. überhaupt nicht übernommen werden. So verliert das Unternehmen praktisch sämtliche LiveCache-Daten und muss diese komplett neu aufbauen.“

### **Wie sieht der CONSILIO-Lösungsansatz aus?**

„CONSILIO hat ein Add-on auf Basis des „cbs Enterprise Transformer“ (cbs ET) entwickelt. Der cbs ET ist bereits seit vielen Jahren als Tool für die System Landscape Transformation (z. B. Merger and Acquisition und Carve Out Projekte) im Markt etabliert und wurde mittlerweile hinsichtlich S/4 Content angepasst.



Wenn nun ein Unternehmen ein ERP-System hat und auf ein S/4 System wechseln, aber kein klassisches Upgrade durchführen möchte, sondern nur Teile des ERP auf das neue S/4 umziehen will, dann kann hier der cbs ET erfolgreich eingesetzt werden. Es wird bereits vorgefertigter S/4HANA Content ausgeliefert und man kann einfach die ERP Daten in das S/4HANA System übertragen. Dabei hat man die Möglichkeit, z. B. Rechnungswesen-Belege und Kundenaufträge nur für definierte Zeiträume zu übernehmen. Es handelt sich also bezüglich Datenübernahme um ein sehr flexibles Tool.

Für dieses cbs Tool hat CONSILIO ein Add-on entwickelt, mit dem alle LiveCache-relevanten Daten übertragen werden können, die unser Szenario abbildet. Das funktioniert folgendermaßen:

Das CONSILIO Tool wird auf dem APO und dem Zielsystem, also dem S/4 System, installiert. Dann läuft auf dem APO ein sogenannter Extraktor für die wichtigsten Datenmodelle und Business Objekte, wie z. B. Kalender, Lokation, Planversionen, PP/DS Aufträge etc.

Die Objekte werden aus dem APO-System extrahiert, im Zielsystem in Staging-Tabellen überführt und dort unter Umständen einer Transformation unterworfen, da sich Teile der Datenmodelle geändert haben können. In diesem Fall müssen neue Schlüssel generiert werden. Dann erfolgen entweder direkte Tabellen-Updates oder es werden über die LiveCache-Bausteine unmittelbar LiveCache-Objekte angelegt – das Ganze mit den entsprechenden vorbereiteten Schritten, wie beispielsweise dem Ausschalten der Terminierung. Gegenüber einer Re-Integration werden hier also direkt LiveCache-Objekte eins zu eins migriert.

Der Ablauf der Migration erfolgt in zwei Schritten. Zuerst werden die Stammdaten übernommen. Sie werden aus dem APO-System exportiert, in das S/4 System importiert und dort in den entsprechenden Tabellen angelegt. Mittlerweile lassen sich diese Tabellen auch über SAP Standard-Reports in den LiveCache übertragen. Danach folgen in Schritt zwei die Bewegungsdaten.“

## Den Ablauf der Migration schnell erklärt...

### Stammdaten

- Export/Filterung der Business Objekte (BO) im APO
- Import/Mapping der BOs im S/4-Zielsystem
- Automatische Steuerung der Verbuchung
- Import der S/4-Tabellen und Übertragung in den HANA liveCache

### Bewegungsdaten

- Export/Filterung der LC-Objekte im APO
- Import/Mapping der LC-Objekte in Staging-Tabellen im S/4-Zielsystem
- Automatische Steuerung der Verbuchung, Übertragung in den HANA liveCache über „/SAPAPO/OM\_XXX“-Bausteine bei ausgeschalteter Terminierung

## Worin besteht die Herausforderung bei der Datenmigration?

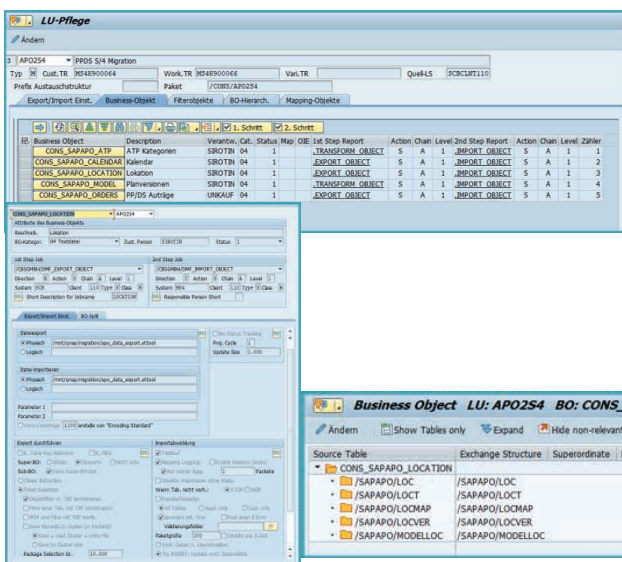
„Im Vergleich APO und embedded PP/DS im S/4 haben wir es zum Teil mit geänderten Datenmodellen zu tun. Dazu gehört z. B. der Lohnbearbeitungsprozess, er stellt insofern eine Herausforderung dar, als SAP hier das Datenmodell neu angelegt hat.“

## Welche Funktionen und Vorteile bietet das CONSILIO Add-on?

„Wenn sich ein Unternehmen entschieden hat, den ET einzusetzen und das Tool im Rahmen der S/4 Migration schon zur Verfügung steht, dann ist es nur ein kleiner Schritt, die LiveCache-APO-Migration gleich mit hinzuzunehmen.“

Aufgrund der hohen Transparenz, der Funktionalitäten und des umfassenden Loggings, handelt es sich um ein hervorragendes Migrations-Tool. Es ist generisch, bietet extrem viele Möglichkeiten, ist in der Abfolge einfach verständlich und zugleich leicht zu bedienen.

Im Unterschied zu anderen Tools gestaltet sich das Lizenzmodell so, dass ein Nutzungsrecht üblicherweise im Rahmen eines Projekts erfolgt und schon entsprechend bei dessen Kalkulation berücksichtigt wird. Es ist also nicht erforderlich, ein Tool zu kaufen, das man voraussichtlich nur einmal einsetzt.“



Business Object LU: APO254 BO: CONS\_SAPAPO\_LOCATION ID: 0003 anz

Source Table	Exchange Structure	Superordinate	Line Filter	Object Filter	Type	Nr.	CONS_SAPAPO
CONS_SAPAPO_LOCATION	/SAPAPO/LOC					00 1	Attribut des B
/SAPAPO/LOC	/SAPAPO/LOC					00 2	Beschreib.
/SAPAPO/LOCMAP	/SAPAPO/LOCMAP					00 3	BO-Kategor.
/SAPAPO/LOCVER	/SAPAPO/LOCVER					00 4	
/SAPAPO/MODELLOC	/SAPAPO/MODELLOC					00 5	1st Step Job