



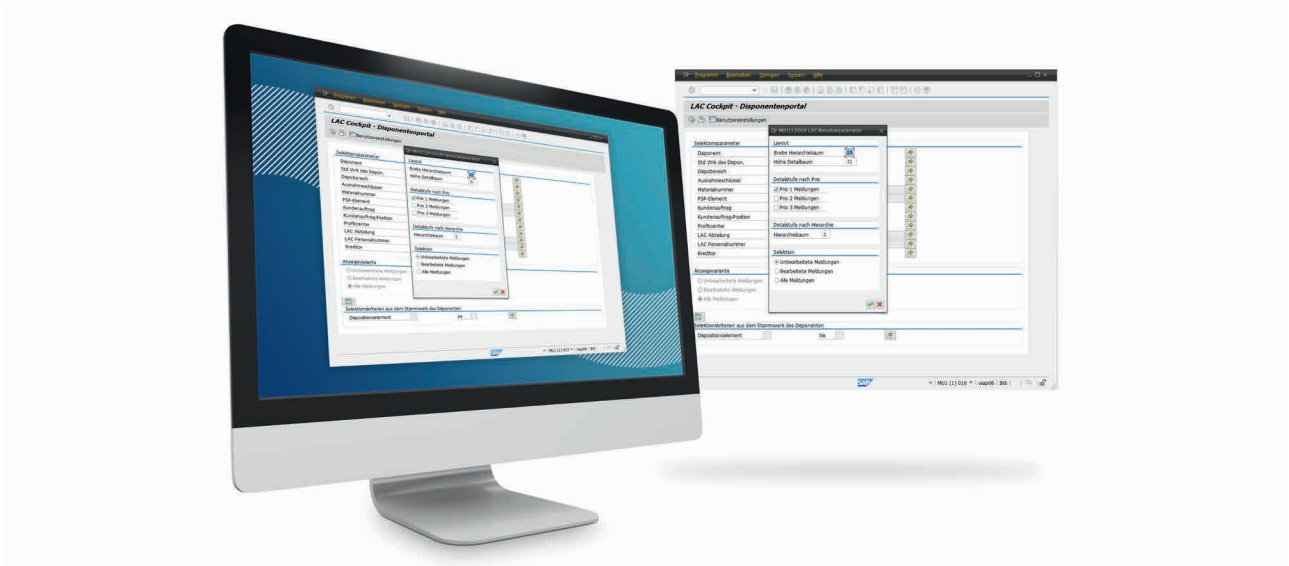
DAS LOGISTIC ALERT COCKPIT (LAC)

Der MRP Lauf ist der Kern der Disposition im SAP ERP. Jeder Disponent erhält als Ergebnis eine Liste mit Ausnahmemeldungen, die ihn auf Beschaffungs-Engpässe aufmerksam machen sollen. Aber je mehr ein einzelner Disponent verantworten muss, desto unübersichtlicher wird die Liste. Spätestens wenn er für mehrere Schlüssel und zusätzlich noch in mehreren Werken und Dispobereichen zuständig ist, kommt der Standard an seine Grenzen. Hier kommt das Logistic Alert Cockpit zum Einsatz.

Sie kennen diese Aussagen der Anwender der Standard MRP-Liste:

- „Ich kann mit dieser Liste nicht arbeiten. Es sind zu viele Ausnahmemeldungen.“
- „Ich kann zwischen wichtigen und unwichtigen nicht unterscheiden.“
- „Ich arbeite mit dieser Liste nicht mehr, denn, obwohl ich den Bearbeitungsstatus gesetzt habe, morgen die gleichen Ausnahmemeldungen wieder erscheinen.“
- „Die Liste zeigt mir nicht meine wirklichen Probleme auf.“
- „Ich bin für drei Disponentenschlüssel in zwei MRP-Bereichen zuständig. Wie kann ich alle meine Ausnahmemeldungen auf einem Bildschirm darstellen?“

Der SAP Standard wird all diesen Anforderungen aber nicht gerecht. Jedes Team von Disponenten oder auch jedes Werk hat ihre eigenen Anforderungen an die MRP-Liste und das lässt sich im Customizing nicht einstellen.



Aus diesem Grunde wurde das LAC entwickelt. Es ersetzt die Standard MRP-Liste (MD06) und erfüllt folgende Anforderungen:

- Es erlaubt dem Disponenten all seine Ausnahmemeldungen aus allen Werken und Dispbereichen gleichzeitig zu bearbeiten.
- Das LAC ist offen für vielfältige Anpassungen an neue Anforderungen. Ändert sich das Business und damit die Priorisierung in der Disposition, müssen und können die Verfahren entsprechend angepasst werden.
- Es ist messbar. Vorgesetzte können sehen, wie mit Ausnahmemeldungen umgegangen wurde und wie kritisch die Situation in bestimmten Bereichen ist.

- Das LAC verfügt über mehr Ausnahmemeldungen als der Standard.
- Das Cockpit ist sehr flexibel, d.h. bestimmte Ausnahmemeldungen erscheinen nur bei bestimmten Disponenten.

Summa Summarum erlaubt das LAC dem Disponenten sofort zu erkennen, was wichtig ist und seine sofortige Aufmerksamkeit bedarf, ohne dass er lange auf die Suche gehen muss.

Daher sehen wir das LAC auch nicht nur als eine neue Version der MRP-Liste, sondern zusätzlich als eine To-Do-Liste für die Disponenten.

Das LAC ist in Deutsch und Englisch verfügbar.

Navigation: MD04B, MD05B, MD04W, MM02, MM03, MM02W, MM03W, DOWN

Navigationsbereich

- Gesamt
- 0001
- PLANT 0001
- PRODUCTION
- PROD_1
- 001
- ZIT_M02
- ZIT_M1
- ZMTU_FERT
- ZMTU_HALB
- ZMTU_ROH
- ZPS_KMAT
- ZT_FERT_01
- WERK 0001
- PRODUCTION
- PURCHASING
- 1000
- WRK HAM

Liste der Ausnahmemeldungen mit Priorität

NR-Disp	Submission	Positi	Eint	Zugang/Bedarf
9110	1	1	Vorgang vorziehen, außer DELKZ QM	
1784	000010	001	0001	ZT_FERT_01
9903	3	3	Neu/Starttermin in Vergangenheit	
9907	1	1	Endtermin in der Vergangenheit	
9996	1	1	Sicherheitsbestand unterschritten	
9904	5	5	Neu/Endtermin in Vergangenheit	
001	0001	ZMTU_HALB	Kreditor	Name 1
000584554	0000584554	000000		
000584555	0000584555	000000		
000584556	0000584556	000000		
000582580	0000582580	000000		
000584553	0000584553	000000		
9910	1	1	Vorgang vorziehen	

Details zur einzelnen Ausnahmemeldung

FTR 2/55W TC-L 680 LDE V2A

Material: ZT_FERT_01

AusnSchl: 9110 Vorgang vorziehen, außer DELKZ QM

Angelegt am: 19.06.2018 | Dispbereich: 0001 | PSP-Element: |

BearbKz Aufgabe: BearbKz. Setzen | Disponent: 001 | Kundenauftrag: 0000001784

Bearb.Datum: | Std Wirk Dispo: 0001 | Ausnahme Prio: 1

Geändert von: | Mandant: 010 | LAC ZentrDispo: |

Kommentar: | Kommentar speichern | Alle Werte anzeigen

Plantermine: 15.08.2016 | Schlüssel: U1 T4

Kennz.DispElem.: FE | Nummer Disp-Element: 000001005764

Generelle Funktionen

Ausnahmemeldungen werden pro Person dargestellt. Folglich werden diese für jeden Einzelnen, über alle seine Disponentenschlüssel, Werke und Dispbereiche gesammelt.

Alle Ausnahmemeldungen werden in drei Gruppen nach Priorität sortiert. Wann eine Ausnahmemeldung in welcher Priorität eingeordnet wird, ist pro Team oder Werk einstellbar. Somit kann gewährleistet werden, dass sich die Anwender auf die wichtigen Meldungen fokussieren können.

Im LAC wird das Bearbeitungskennzeichen für die jeweilige Ausnahmemeldung gesetzt, nicht für die gesamte Liste. Damit erscheinen nach dem nächsten MRP-Lauf auch nur neue Ausnahmemeldungen im Cockpit. Jene Meldung, die als „bearbeitet“ gekennzeichnet ist erscheint erst wieder, wenn es eine relevante Änderung zur Meldung gibt.

Außerdem kann jedes Team oder Werk festlegen, wie mit den Bearbeitungskennzeichen pro Meldungsart umgegangen werden soll. Man kann das Kennzeichen periodisch (nach x Tagen) oder abhängig von anderen Faktoren (Änderung eines Wertes der Ausnahmemeldung; Überschreitung eines Schwellwertes) löschen.

Diverse Disponenten können in einem Team zusammengefasst werden. Diesem Team wiederum werden die Ausnahmemeldungen sowie ihre Priorisierung zugeordnet. Auf diese Weise kann gesteuert werden, dass ein Team ganz andere Ausnahmemeldungen angezeigt bekommt als ein anderes und diese auch unterschiedlich priorisiert werden.

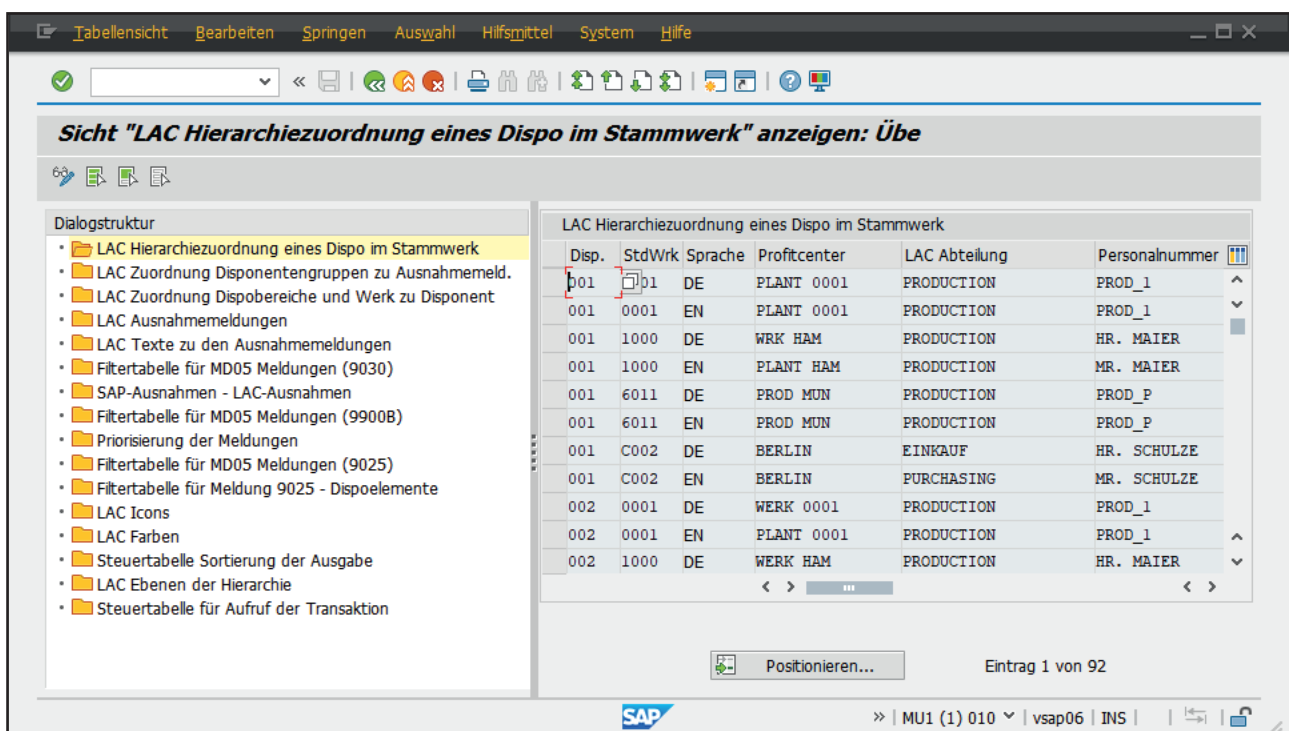
Wofür ist das gut?

Ein Disponent, der vorrangig für externe Beschaffungen zuständig ist, ist mit ganz anderen Herausforderungen konfrontiert als einer, der sich um die interne Disposition kümmert. Sie verfolgen beide verschiedene Ziele bei ihrer täglichen dispositiven Arbeit.

Auf Grund der Flexibilität des LACs können Sie neue Klassen über eigene objektorientierte Erweiterungen erstellen um Ihre eigenen Ausnahmemeldungen zu definieren. Sie aktivieren diese Funktion in Ihrem eigenen Customizing.

Auszug der wichtigsten Ausnahmemeldungen

- Selbstverständlich können im LAC alle SAP Standardausnahmemeldungen angezeigt werden. Es kann jedoch noch mehr:
Für einige der Meldungen gibt es zusätzliche Filter. So können bspw. Die zu löschenden Qualitätsprüflose ausgefiltert werden, zu löschende Bestellungen oder Fertigungsaufträge werden jedoch weiter angezeigt.
- Bestellungen, die in die Zukunft verschoben werden sollen werden priorisiert dargestellt. Und Dies nicht nur auf Grundlage der Tage, die die Bestellungen verschoben werden sollen, sondern zusätzlich unter Berücksichtigung des Wertes der Bestellung. Schließlich ist eine Bestellung, mit einem Wert von 20€, die 30 Tage verschoben werden soll nicht so wichtig, wie eine Bestellposition mit einem Wert von 10.000€, die 10 Tage in die Zukunft geschoben werden soll.



- Diverse Ausnahmemeldungen zu Fertigungsaufträgen wie zum Beispiel:
 - o Aufträge mit einem bestimmten Systemstatus mit oder ohne Fehlteilen (incl. Absprung in die Fehlteiliste sowie der Option, den Fertigungsauftrag freizugeben).
 - o Überfälligkeit von Fremdbearbeitungs-Bestellungen.
 - o Komplett gelieferte Fertigungsaufträge, bei denen nicht alle Komponenten verbraucht wurden.
 - o Planaufträge, die im Umsetzungshorizont zu Fertigungsaufträgen stehen. Sie können direkt aus dem Cockpit in Fertigungsaufträge umgewandelt werden.
- Umfangreiche Ausnahmemeldungen mit Bezug zu Bestellungen und Bestellanforderungen:
 - o Bestätigte Menge größer als bestellte Menge.
 - o Gebuchter Wareneingang größer als x% (z.B. 98%). Aus dem Cockpit heraus kann direkt das Endlieferkennzeichen gesetzt werden.
 - o Bestellanforderungen, die noch keinem Lieferanten zugeordnet sind.
 - o Bestellanforderungen, die zur Umsetzung in Bestellungen anstehen.
- Lieferpläne und Kontrakte, bei denen das Ende-Datum oder die Zielmenge in Kürze erreicht werden.
- Materialien mit unterdimensionierten Kanban-Regelkreisen.
- Verbrauchsgesteuerte Materialien, bei denen die Parametereinstellungen zu Problemen führen werden.



Fazit

- Durch den Einsatz des Disponenten Cockpits arbeiten Ihre Disponenten effektiver. Sie können nicht nur mehr Aufgaben übernehmen, sondern sorgen darüber hinaus für eine bessere Materialverfügbarkeit. Weil weniger Puffer nötig sind, können Lieferzeiten gekürzt und Bestände gesenkt werden.
- Alles in allem erhöht also das LAC Ihre Liefertreue und damit letztlich auch Ihre Kundenzufriedenheit.



WAS HABEN INTELLIGENTE UND ELEGANTE LÖSUNGEN GEMEINSAM? SIE SIND EINFACH.

Wie das in Ihrem Fall aussehen kann, finden wir gerne gemeinsam heraus. **Was wollen Sie optimieren? >**